

Trans-Pazifik-Dienst

BBC monatlich mit Schwergutfrachtern von Asien nach Nordamerika

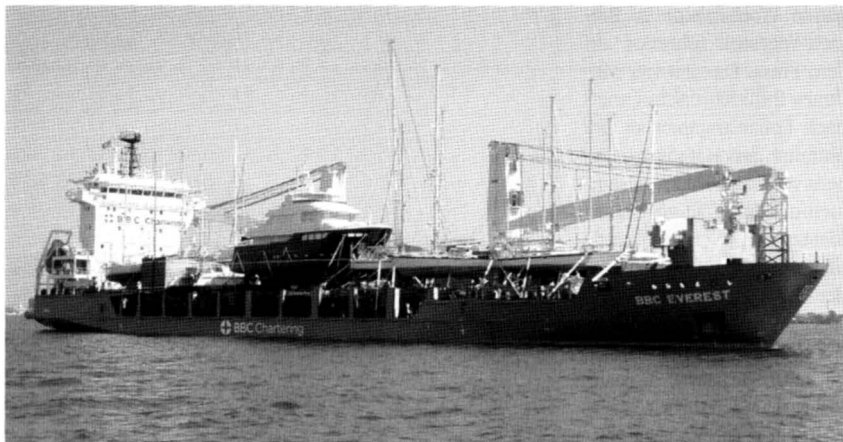


Foto: BBC Chartering

„BBC Everest“ leitet eine Serie von acht Neubauten mit 700 Tonnen Krankkapazität ein

BBC Chartering & Logistic kündigt die Aufnahme eines neuen Liniendienstes an, der mit monatlichen Abfahrten Asien mit Nordamerika verbinden wird.

Mit dieser neuen Verbindung will das Leeraner Unternehmen seine Position im Liniengeschäft des weltweiten Projekt-, Stückgut- und Schwergutmarktes stärken. „Über die Jahre haben wir eine Vielzahl von Liniendiensten aufgebaut, die auch der globalen Verschiffung kleinerer Projektladungen gerecht werden. Diese Art zuverlässiger und regelmäßiger Abfahrten entspricht den aktuellen Bedürfnissen unserer Kunden in diesem Segment“, kommentiert der BBC-Geschäftsführer Svend Andersen diesen Schritt.

Der neue Trans-Pazifik-Dienst führt von den asiatischen Ladehäfen Shanghai

(China), Masan (Südkorea), Kobe und Yokohama (Japan) nach Long Beach an der US-Westküste sowie Charleston an der US-Südatlantikküste und Houston am Golf von Mexiko. BBC will auf dieser Route Schiffe mit Krankkapazitäten bis 800 Tonnen zum Einsatz bringen. Auch die Neubauten des Typs „BBC Everest“, die mit jeweils zwei 350-Tonnen-Kranen Kolli bis 700 Tonnen umschlagen können, sollen dort verkehren. Das Typschiff dieser Achterserie konnte BBC am 12. März 2011 in Xingang in Dienst stellen. Auch „BBC Fuji“ befindet sich schon in Fahrt. Bis 2012 folgen noch die Schwestern „BBC Kibo“, „BBC Mont Blanc“, „BBC Olympus“, „BBC Rushmore“, „BBC Vesuvius“ und „BBC Vinson“. Diese 125,30 Meter langen, 22 Meter breiten und auf 7,60 Metern Tiefgang 9300 Tonnen tragen-

den 8255-BRZ-Frachter weisen ein Laderaumvolumen von 11 021 Kubikmetern auf und laufen 16,5 Knoten.

BBC Chartering begann 1997 mit der Befrachtung von zehn Mehrzweckschiffen. Von seinem Hauptsitz in Leer aus vermarktet das Unternehmen heute mehr als 145 Einheiten und stellt damit nach eigenen Angaben die größte Schwergutflotte im Markt mit Hebekapazitäten bis 800 Tonnen. Ein Netzwerk von 25 Verkaufs- und Befrachtungsbüros weltweit unterstützt lokale und globale Kunden bei der Planung und Umsetzung ihrer Transportaufträge. BBC Chartering bedient unter anderem führende Kunden aus der Öl-, Gas-, Kraftwerks-, Energie-, Offshore-, Chemie- und Maschinenbauindustrie mit Trampschiffen, Frachtkontrakten und Liniendiensten. ed